

安全上のご注意

* 取り付ける前にこの「安全上のご注意」をお読みになり、正しくお取り付けください。

取り付けする前に必ずバッテリーの端子を外し、通電が無い事を確認してから作業を行ってください。

取り付け後、配線の接続方法が間違っていないか、必ず確認してからバッテリー端子を接続し動作確認をしてください。

保証についてのご注意

本製品の不具合・脱落等及び、付随製品の故障や本製品が原因で生じた付随的障害(エンジントラブル、その他の事故)または、その障害による損失(交通費、レンタカー代、脱着工賃等)につきましても一切の保証、責任を負いませんので予めご了承下さい。

パネル本体の経年劣化による塗装面のひけ、反り等も保証対象外となります。

付属されているもの

インストルメントクラスタフィニッシュパネル 本体
クッションテープ 1枚

取り付け金具加工用型紙
ワッシャー 6枚

使用する工具



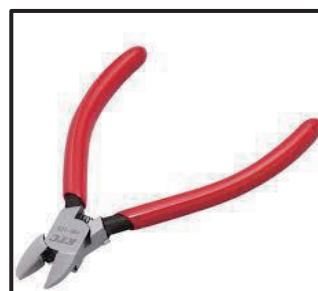
マスキングテープ



ハンディリムーバー



プラスドライバー



ニッパー



ソケットレンチ



エクステンションバー



ソケット10mm



ホットナイフ



鉄工キリ 4mm・7.5mm



ステップドリル



電動ドリル

取り付け手順

各パーツを取り外す際、マスキングテープ等で保護・養生して取り外し作業を行ってください。



スピーカーオープニング カバーをハンディリムーバーなどで外し、白色のコネクターを外します。



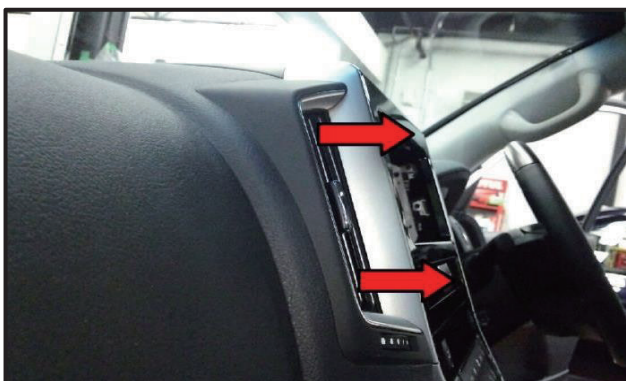
左右のインストルメントパネルフィニッシュクッションをハンディリムーバーなどで外します。



丸印左上の10mmボルトと丸印右下のクリップを外します。
(助手席側は右上10mmボルト・左下クリップ)



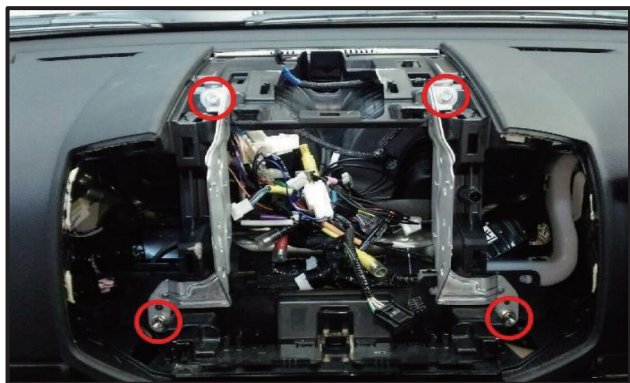
左右のインストルメントパネルパッドをハンディリムーバーなどで外します。
運転席側はプッシュスタートスイッチコネクターを外します。



左右のインストルメントパネルレジスタを外します。



インストルメントクラスタフィニッシュパネルを外し、ハザードウォーニングシグナル スイッチ部のコネクターを外します。



ソケットレンチ等を使用し、画像丸印のボルト4か所を外し、デッキ取り付け金具を外します。



インストルメントクラスタフィニッシュパネル からハザードウォーニングシグナルスイッチ部とクリップ2個を外します。

ハザードウォーニングシグナルスイッチ部は左右にネジで固定されております。



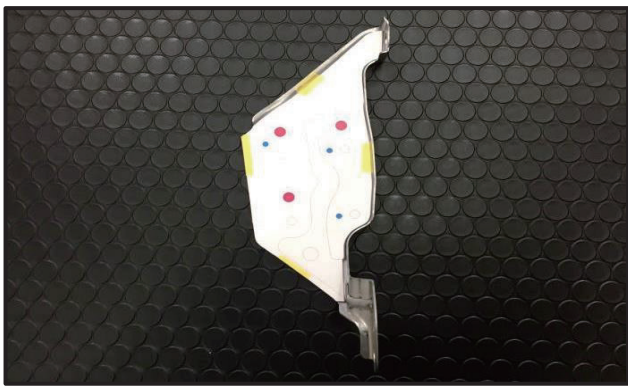
デッキ取り付け部(車両側)の一部(左画像の斜め線)をホットナイフなどで切り取ります。



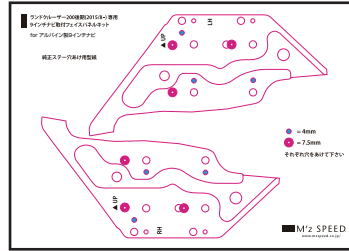
切り取り後



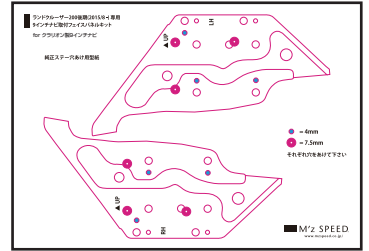
デッキ取り付け金具を固定していたボルト部分(下側)にある突起部をニッパーなどで切り取ります。



本製品に付属されております型紙をデッキ取り付け金具に位置合わせをし、マスキングテープなどで貼り付けます。

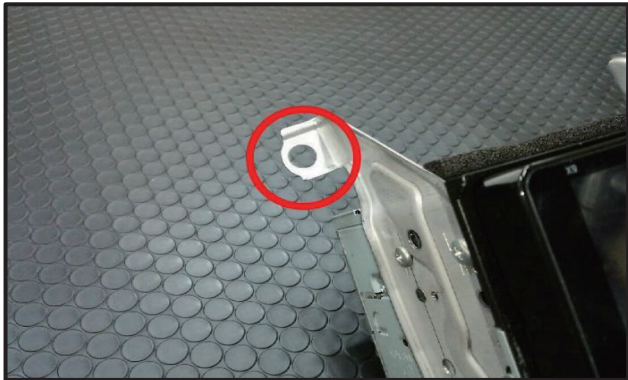


アルパイン用



クラリオン用

青い○印の部分に4mmの穴を開け、金具にある突起を取り除きます。
赤い○印の部分に7.5mmの穴を開けます。(デッキ取り付け用穴になります)



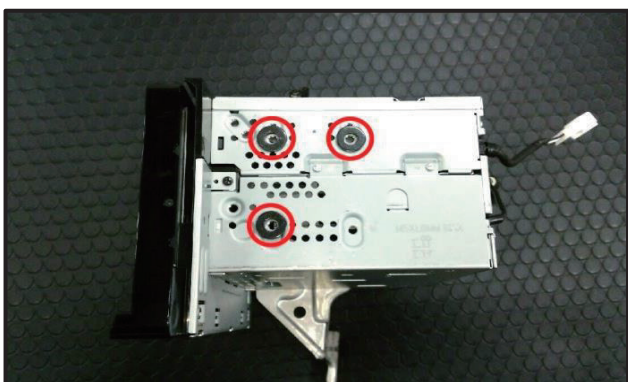
デッキ取り付け金具の上部にあります取り付け穴(左右)をステップドリルなどで直径10mmの穴になるように穴を大きくします。



本製品に付属されておりますクッションテープを20mm×25mmの大きさに3枚切り、ハザードウォーニングシグナルスイッチ部の上面に貼ります。(画像参照)



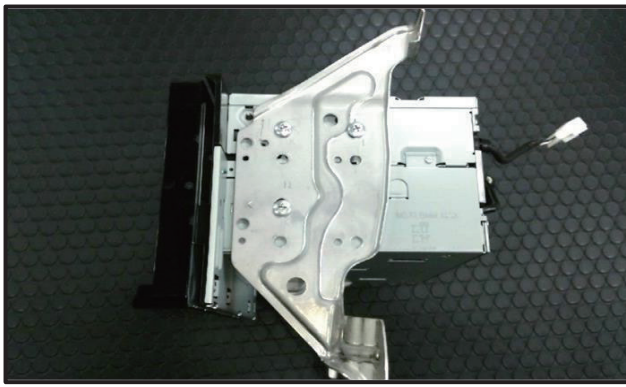
インストルメントクラスタフィニッシュパネルから外したクリップとハザードウォーニングシグナルスイッチ部を本製品のパネルに取り付けます。



本製品に付属されておりますワッシャーをデッキ取り付け金具を固定するネジ穴に置きます。(片側3か所)

ワッシャー位置は画像を参照してください。





ナビ本体にあるネジ穴に合わせ、ナビ製品に付属されているネジを使用し、デッキ取り付け金具を取り付けします。

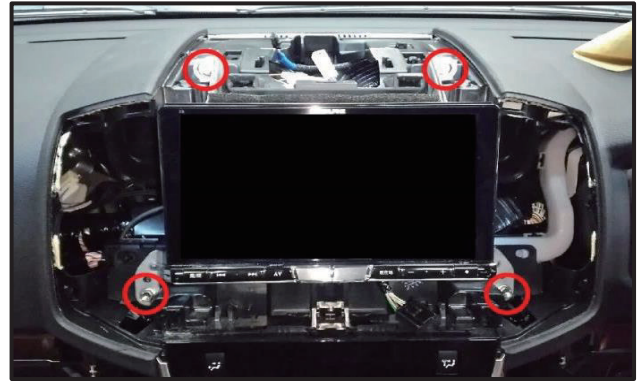
ネジ本体より取り付け穴の方が大きくなっておりませんが、デッキの取り付け位置を微調整する為に少し大きめになっております。

ナビ製品の結線・取り付け方法は各製品の取り付け説明書に従って取り付け等を行ってください。



一度ナビ本体を車両側へ固定し、本製品のパネルを仮組みし、ナビ本体が本製品のパネルと干渉しないか確認をします。

万が一、ナビ本体が本製品のパネルと若干干渉する場合デッキ取り付け金具を固定するネジもしくはナビ本体を車両側へ固定するボルトでナビ本体の位置を微調整します。



ナビ本体の位置調整が終わりましたら、最後に各パネルを組み付けして完成です。

組み付ける際、各コネクターの挿し忘れにご注意下さい。



本製品の初期不良でのお問い合わせはご購入された販売店もしくは下記の電話番号へご連絡ください。

ナビゲーション製品の取付け方法、使用方法に関しましてはご購入された販売店もしくは各メーカーにご相談下さい。

エムズ スピード	電話番号 06 (6745) 0200
受付時間 10:00~19:00	定休日 火曜日